

# descrição

A Rota do Cabeço da Cruz percorre em anel a vila de Mação e é a rota privilegiada para conhecer a sede do concelho e a bucólica paisagem circundante.

Fazendo do Largo dos Bombeiros Voluntários o seu ponto de partida e chegada, o sentido recomendado rumo a Este, em direção à Avenida Dr. Vicente Mendes Mirrado, e daí até Vale Perto. Depois de ultrapassar a Rua das Fábricas, o percurso segue em direção ao Bairro André Loja. A partir daqui inicia-se uma subida suave que culmina no alto do Cabeço da Cruz, ponto de maior altitude (400m), onde o caminhante pode desfrutar de uma belíssima visão sobre a Vila de Mação.

Continuando o percurso, o mesmo desce em direção a São Miguel. Após passar a EN244, entramos nos campos agrícolas da Rouquinha e do Vale da Gueifoa. Nesta zona, podemos avistar o Agrupamento de Escolas Verde Horizonte e as Piscinas Municipais Cobertas.

Inicia-se nova subida pelo antigo caminho da Ventosa e o percurso segue pelo lado sudoeste da Vila em direção ao Bairro de Santo António, onde descemos para a Ponte d'el Rei – Ponte Romana de Mação. É o ponto de menor altitude com 238 metros. O trilho entra novamente na vila de Mação, passando pelo Jardim Municipal, Auditório Elvino Pereira e Capela de São Sebastião. Após novo regresso às zonas agrícolas a sul de Mação, o percurso faz a sua viragem final até ao designado Calvário, onde podemos apreciar o Parque Arqueológico, as Piscinas Municipais Descobertas e, no cimo da escadaria, a Capela do Calvário.

Chegados à etapa final, podemos ainda visitar o Museu de Arte Pré-Histórica e do Sagrado no Vale do Tejo, que fica perto. Sendo um percurso circular, termina exatamente no ponto onde começou: o Largo dos Bombeiros.

# ficha técnica

## tipo de percurso

circular

## coordenadas de início e fim de percurso

N 39° 33' 28.418" W 7° 59' 44.167"

## direção aconselhada

sentido dos ponteiros do relógio

## extensão

13,00 km

## duração aproximada

3:30h

## altitude

entre 239 e 400 m

## dificuldade

fácil

## época aconselhada

todo o ano | alerta-se para o calor no verão

## conduta

**não saia do percurso marcado e sinalizado**

**preste atenção às marcações**

**evite fazer ruídos e barulhos**

**respeite a propriedade privada**

**feche portões e cancelas**

**não danifique as culturas**

**não abandone o lixo**

**cuidado com o gado**

**não incomode os animais**

**deixe a natureza intacta**

**não empilhe ou faça construções com pedras**

**não recolha plantas, animais ou rochas**

## emergência

**em caso de emergência, deve dirigir-se para junto da baliza de socorro mais próxima e ligar 112, indicando o número da mesma**



rota do cabeço  
da cruz  
**PRI-MAC**



## ENTIDADES PROMOTORAS



United Nations  
Educational, Scientific and  
Cultural Organization



UNESCO Chair in Humanities and  
Cultural Integrated Landscape Management,  
Polytechnic Institute of Tomar



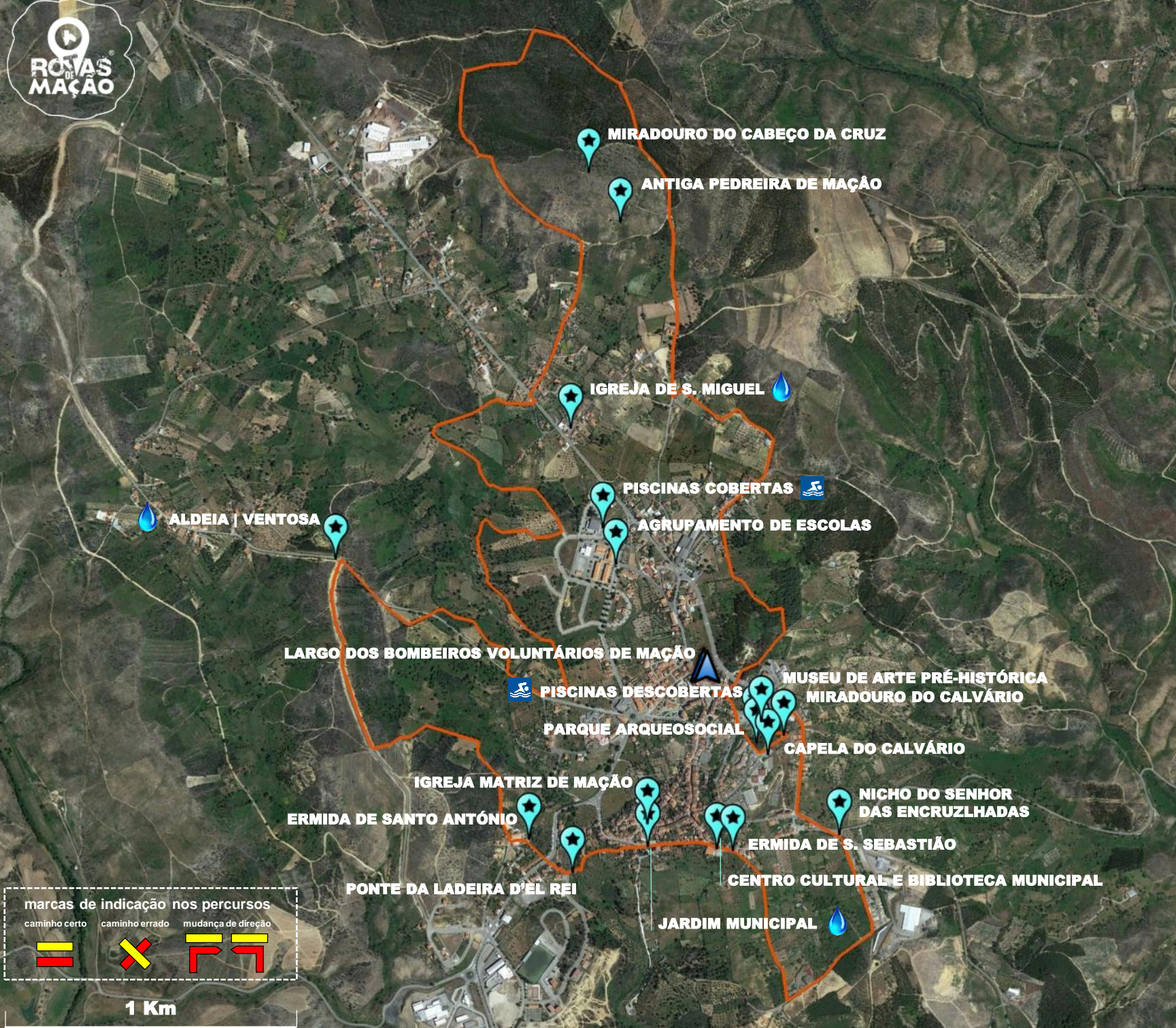
UNESCO Global Network of  
Learning Cities  
**MAÇÃO**








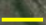
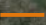
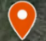

marcas de indicação nos percursos

		
caminho certo	caminho errado	mudança de direção

1 Km



- CONTACTOS ÚTEIS**
- MUNICÍPIO DE MAÇÃO**  
241 577 200
  - UNIÃO FREGUESIAS MAÇÃO, PENHASCOSO E ABOBOREIRA**  
241 572 819
  - MUSEU ARTE PRÉ-HISTÓRICA SAGRADO VALE TEJO**  
241 571 477
  - GABINETE FLORESTAL | PROTEÇÃO CIVIL**  
241 572 250
  - BOMBEIROS VOLUNTÁRIOS DE MAÇÃO**  
241 519 000
  - GUARDA NACIONAL REPUBLICANA DE MAÇÃO**  
241 572 222
  - EMERGÊNCIA | SOS**  
112

- LEGENDA**
-  **INÍCIO | FIM DO PERCURSO**
  -  **PONTOS DE ÁGUA POTÁVEL**
  -  **LIMITAÇÃO | INEXISTÊNCIA DE REDE MÓVEL**
  -  **PONTOS DE INTERESSE**
  -  **LOCAL DE BANHO**
  - FORMA DE SOCORRO**
    -  **SOCORRO A PÉ**
    -  **SOCORRO MEIOS 4X4**
  - BALIZAS DE SOCORRO**
    -  **MEIOS TERRESTRES**
    -  **MEIOS AÉREOS**